

Outer ring:

Bearing steel, hardened, ground, phosphate treated
with sliding material of PTFE, sealed from both sides

Inner ring:

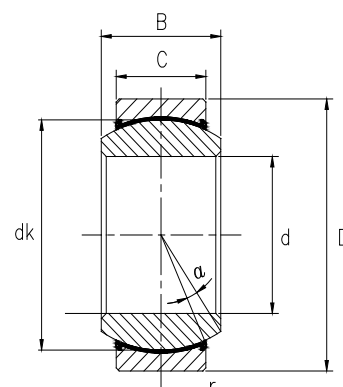
Bearing steel, hardened, ground, polished, chrome plated

Sliding contact surface:

Steel/PTFE fabric, maintenance free

外圈: 轴承钢, 淬火, 磨加工, 磷化处理, 衬有 PTFE 自润滑材料,
两面带密封圈

内圈: 轴承钢, 淬火, 磨加工, 抛光, 镀硬铬



Bearing No. 型号	Dimensions in millimeters 尺寸 mm							Load ratings 负荷		Weight 重量
	d	D	B	C	dk	r	α	dyn. C (KN)	stat. C ₀ (KN)	≈kg
GE 15 ET 2RS	15 -0.008	26 -0.009	12 -0.12	9 -0.24	22	0.3	8	25	50	0.027
GE 17 ET 2RS	17 -0.008	30 -0.009	14 -0.12	10 -0.24	25	0.3	10	32	64	0.041
GE 20 ET 2RS	20 -0.01	35 -0.011	16 -0.12	12 -0.24	29	0.3	9	45	90	0.066
GE 25 ET 2RS	25 -0.01	42 -0.011	20 -0.12	16 -0.24	35.5	0.6	7	85	170	0.119
GE 30 ET 2RS	30 -0.01	47 -0.011	22 -0.12	18 -0.24	40.7	0.6	6	110	220	0.153
GE 35 ET 2RS	35 -0.012	55 -0.013	25 -0.12	20 -0.3	47	1.0	6	140	280	0.233
GE 40 ET 2RS	40 -0.012	62 -0.013	28 -0.12	22 -0.3	53	1.0	7	175	350	0.306
GE 45 ET 2RS	45 -0.012	68 -0.013	32 -0.12	25 -0.3	60	1.0	7	225	450	0.427
GE 50 ET 2RS	50 -0.012	75 -0.013	35 -0.12	28 -0.3	66	1.0	6	275	550	0.546
GE 55 ET 2RS	55 -0.012	85 -0.013	40 -0.12	32 -0.3	74	1.0	7	355	710	0.939
GE 60 ET 2RS	60 -0.015	90 -0.015	44 -0.15	36 -0.4	80	1.0	6	430	860	1.04
GE 70 ET 2RS	70 -0.015	105 -0.015	49 -0.15	40 -0.4	92	1.0	6	550	1,100	1.55
GE 80 ET 2RS	80 -0.015	120 -0.015	55 -0.15	45 -0.4	105	1.0	6	705	1,410	2.31
GE 90 ET 2RS	90 -0.02	130 -0.018	60 -0.2	50 -0.5	115	1.0	5	860	1,720	2.75
GE 100 ET 2RS	100 -0.02	150 -0.018	70 -0.2	55 -0.5	130	1.0	7	1,070	2,140	4.45
GE 110 ET 2RS	110 -0.02	160 -0.025	70 -0.2	55 -0.5	140	1.0	6	1,150	2,300	4.82
GE 120 ET 2RS	120 -0.02	180 -0.025	85 -0.2	70 -0.5	160	1.0	6	1,680	3,360	8.05